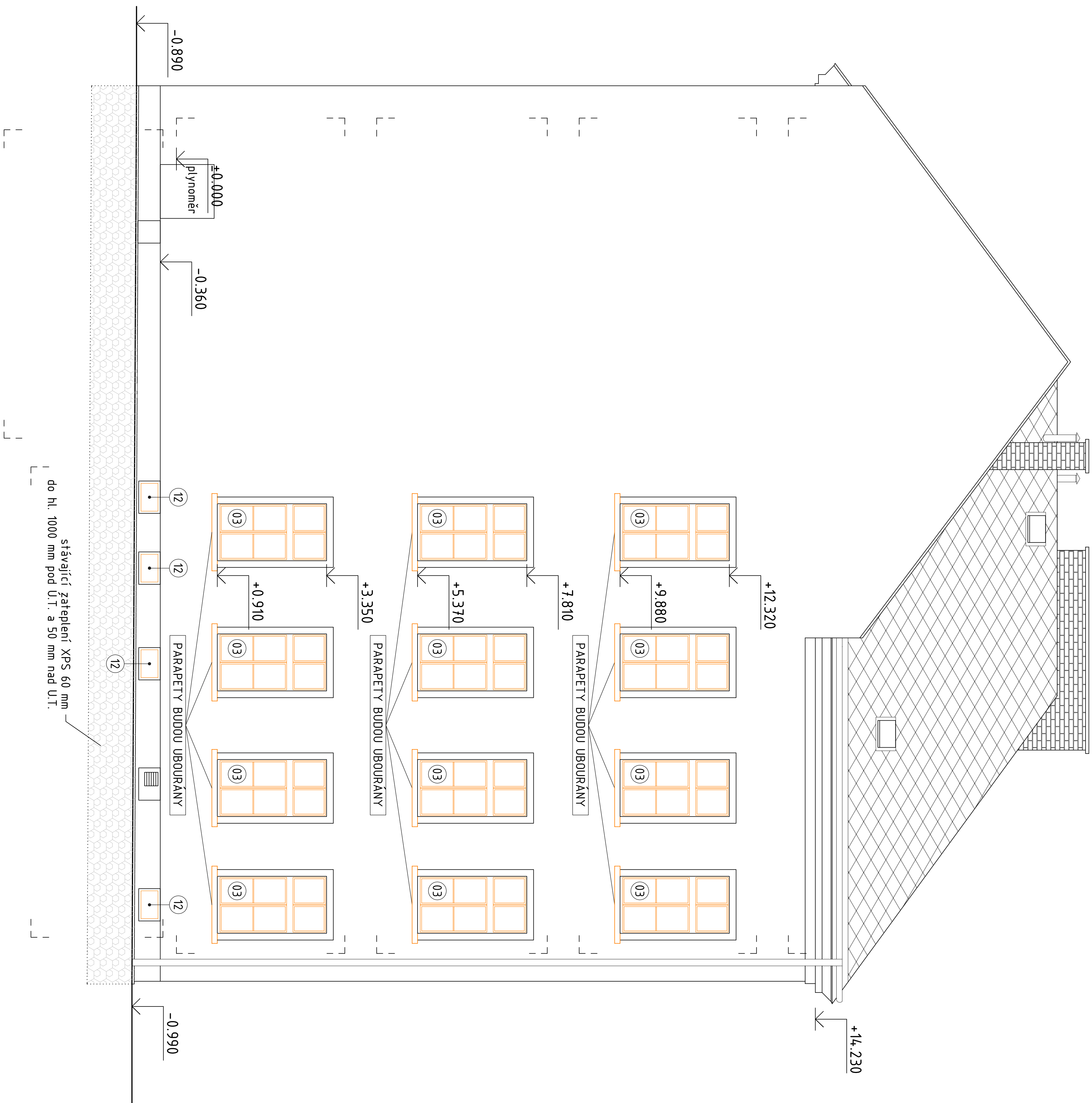
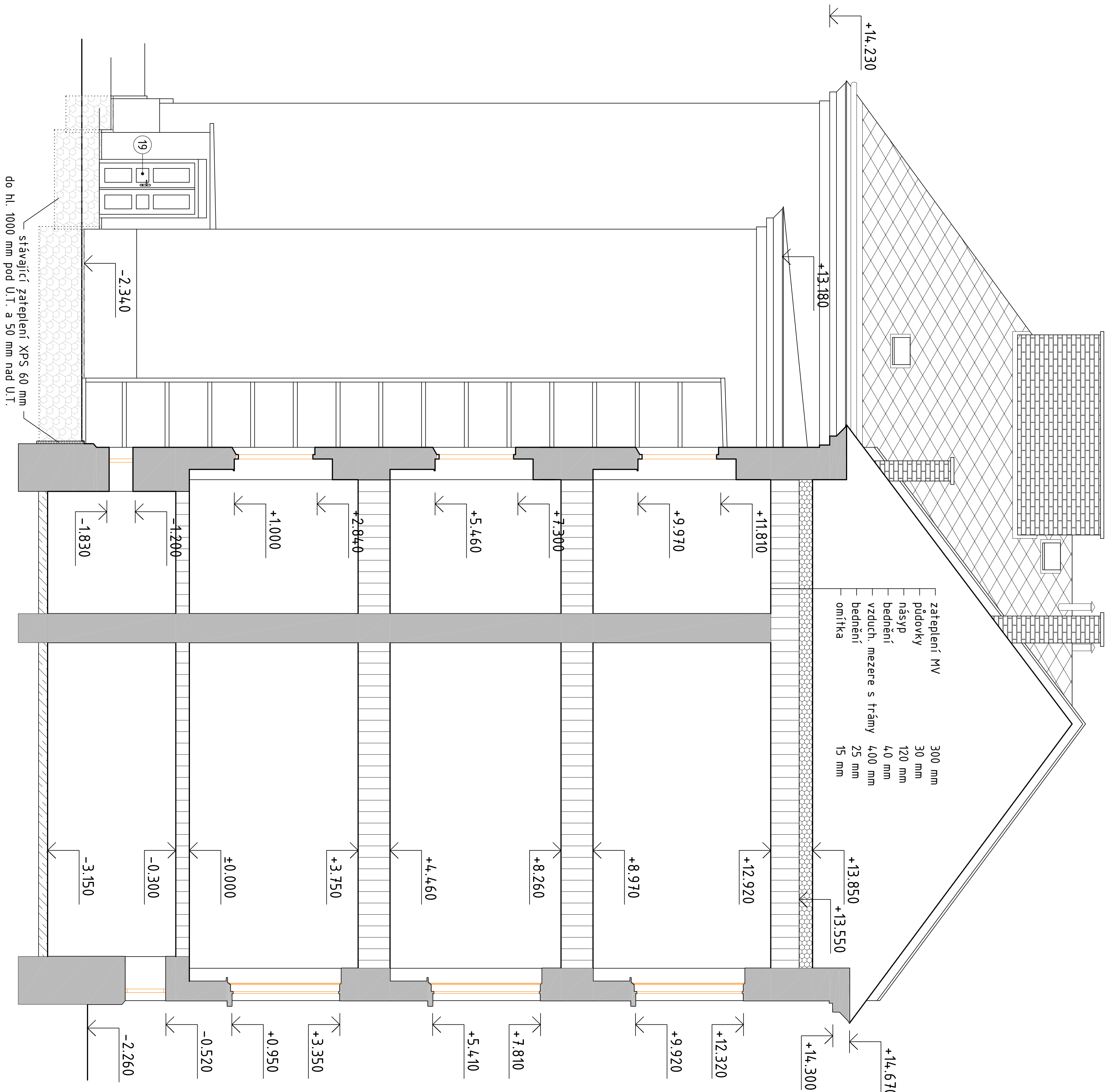


POHLED D,F, ŘEZ A-A - STÁVAJÍCÍ STAV

POHLED D



POHLED F



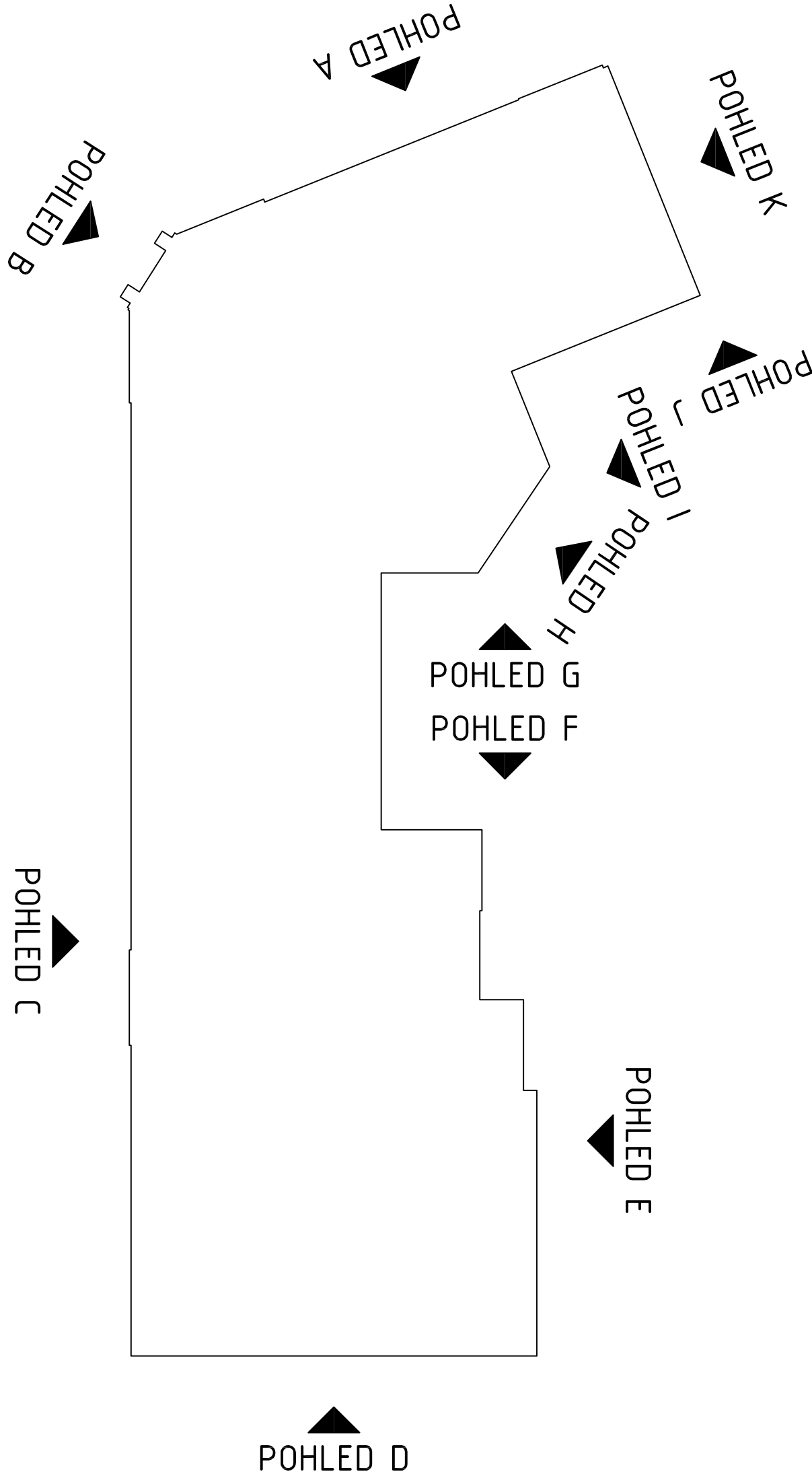
ŘEZ A-A

LEGENDA BOURANÝCH VÝPLNÍ

- 01 02 03 04 11 OKNO DŘEVĚNNÉ DVOJITÉ - VYBOURÁNÍ OKNA
- 07 08 09 13 OKNO DŘEVĚNNÉ ZDOVOJENÉ - VYBOURÁNÍ OKNA
- 10 16 20 OKNO OCELOVÉ - VYBOURÁNÍ OKNA VČETNĚ ROZŠÍŘENÍ OSTĚNÍ Z INTERIÉRU A ÚPRAVY OTVORU UMOŽŇUJÍCÍ OTEVÍRÁNÍ NOVEHO OKNA
- 12 OKNO PLASTOVÉ - VYBOURÁNÍ CELÉHO OKNA VČETNĚ ROZŠÍŘENÍ OSTĚNÍ Z INTERIÉRU A ÚPRAVY OTVORU UMOŽŇUJÍCÍ OTEVÍRÁNÍ NOVEHO OKNA
- 17 18 19 DŘEVĚNÉ DVEŘE - VYBOURÁNÍ DVEŘÍ
- 51 OKNO DŘEVĚNNÉ STÁVAJÍCÍ -  $U_w \leq 0,70$  W·m<sup>-2</sup>·K<sup>-1</sup>

LEGENDA ZDIVA

- STÁVAJÍCÍ ZDIVO Z CPP
- STROPNÍ K-CE MEZI 2NP a PŮDOU
- PODLAHA NA TERÉNU (BETONOVÁ POPŘ. KERAM. DLAŽBA)



Vypracoval:	Zodpovědný projektant:	Hlavní inženýr projektu:
ING. Antonín NADVOJRNÍK	ING. Jaroslav DVOŘÁK	ING. Jaroslav DVOŘÁK
Místo stavby: Týřovo náměstí 250, 537 60 Chrudim	Sinc s.r.o. PROJEKČNÍ A INŽENÝRSKÁ FIRMA +420 775 124 685 IC: 238 14 878 www.sinc.cz	
Investor: Pardubický kraj, Komenského náměstí 126, 532 11 Pardubice	Formát: 8 A4	Paře:
Aces: Realizace úspor energie - Obchodní akademie Chrudim	Datum: 08/2019	Č.v. D.1.1.8
	Stupeň: DSP	
	Zak. č.: 190707	
Objekt: SO 01 OBCHODNÍ AKADEMIE	Měřítko: 1:100	
Výkres: D.1.1 ARCHITEKTONICKO-STAVEBNÍ ŘEŠENÍ		
POHLED D,F, ŘEZ A-A - STÁVAJÍCÍ STAV		